

2026年夏号

令和8年

6月10日発行



※Care-Bの発行に関するお問い合わせは子育て支援センター やつおもてへ 内容に関しては各支援センターにお問い合わせください。

子育て支援センターやつおもて

TEL 57-2602 (ハツ面保育園内)

FAX 57-7260

施設開放…月曜日～金曜日 9:00～12:00

13:00～15:00



月	施設開放
火	施設開放 月1～2回(午前予約)
水	施設開放
木	施設開放
金	施設開放

※育児相談(面接・電話)…月曜日～金曜日

8:30～17:00

※赤ちゃん相談日

7/22(水)・8/26(水)・9/30(水)

発育や離乳食、育児について保健師に相談してみませんか?(身体測定あり)

対象:1歳半頃までの赤ちゃんとその保護者(要予約・電話予約も可)



誕生月の
お友だちは
随时お祝い
します



支援センターはじめましての会…7/10(金)・8/21(金)・9/11(金)

時間…13:30から

対象…子育て支援センターを利用したことのない妊婦さんや赤ちゃんのママ、パパ
祖父母の方も大歓迎です。是非遊びに来てください。(予約はいりません)

7月

8日(水) 身体測定

28日(火) 育児講座★

「親子体操&

ママのリフレッシュ体操」

8月

12日(水) 身体測定

18日(火) ミニ育児講座★

「ママとパパの
ぼうさい講座」

9月

9日(水) 身体測定

17日(木) 育児講座★

「親子ヨガ」



・★印は予約が必要です。3週間前から直接各自で申し込んでください。(電話不可)

・身体測定(9:00～11:30・13:00～14:30)を毎月行っています。

母子手帳を持参してください。

※寝かせて測定する場合は、バスタオルをご持参ください。

※身体測定日は、施設開放をお休みします。測定のみとなります。

・詳細については、子育て支援センターやつおもての掲示板でご確認、又はスタッフにお問い合わせください。

・当センター在籍の保健師にも相談できます。お気軽にスタッフへお声がけください。
(出張相談のため不在の場合もあります。)

子育て支援センターよねづ

TEL・FAX 77-0182 (米津保育園外の南隣)



月	施設開放
火	施設開放
水	施設開放 (月1回 午前予約)
木	施設開放
金	施設開放



※育児相談(面接・電話)月曜日～金曜日

9:00～15:00

※施設開放…月曜日～金曜日

9:00～12:00 13:00～15:00

7月

8日(水) 育児講座★
「産後ケアと
ねんねの話」

8月

5日(水) ミニ育児講座★
「ママとパパの
ぼうさい講座」

9月

9日(水) 育児講座★
「親子で育む
運動あそび」

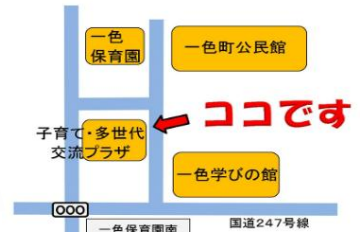


誕生月の
お友だちは
随时お祝い
します

- ★印は予約が必要です。
- 予約のものについては3週間前から直接各自で申し込んでください。(電話不可)
- 詳細については、子育て支援センターよねづの掲示板でご確認、又はスタッフにお問い合わせください。

子育て支援センターいっしき

TEL・FAX 72-7278 (子育て・多世代交流プラザ2階)



所在地: 西尾市一色町一色前新田195番地

月	施設開放 (月1回午前予約)
火	施設開放
水	施設開放
木	施設開放
金	施設開放

※育児相談(面接・電話)…月曜日～金曜日

9:00～15:00

※施設開放…月曜日～金曜日

9:00～12:00

13:00～15:00



発達や離乳食、育児に
ついて、保健師に相談して
みませんか?

※保健師育児相談…………… 7/1(水)・8/5(水)・9/2(水)【要予約】電話予約も可

※赤ちゃん相談… 7/15(水)・8/19(水)・9/16(水)【要予約】電話予約も可

対象: 1歳半までの赤ちゃんとその保護者

7月

7日(火) ミニ育児講座★
「千葉ちゃんの食べること講座」
13日(月) 育児講座★
「親子で聴こうよ♪本物のクラシック」
15日(水) 身体測定
31日(金) 親子ふれあい広場★
「プラザで遊ぼう!夏祭り」

8月

19日(水) 身体測定
24日(月) 親子ふれあい広場★
「ジュース作り」

9月

14日(月) 育児講座★
「ベビーエアロ」
16日(水) 身体測定

随時、誕生月のお友達はお祝いします

HAPPY BIRTHDAY



- ★印は予約が必要です。
- 予約のものについては、3週間前から直接各自で申し込んでください。(電話不可)
- 身体測定(9時～11時30分・13時～14時30分)を毎月行っています。母子手帳を持参してください。※寝かせて測定する場合は、バスタオルをご持参ください。
- 詳細については、子育て支援センターいっしきの掲示板でご確認、又はスタッフにお問い合わせください。

子育て支援センターきら

TEL・FAX35-2355 (横須賀ふれあいセンター内)
 施設開放…火曜日～金曜日
 9:00～12:00 13:00～15:00



火	施設開放
水	施設開放 (月1回午前予約)
木	施設開放
金	施設開放

※育児相談(面接・電話)…9:00～15:00【火・水・木・金】
 発達や食事、育児について相談してみませんか？

7月

9日(木)
 ミニ育児講座★
 「スキンケア講座」

8月

19日(水)
 親子ふれあい広場★
 「米粉粘土で
 遊ぼう」

9月

16日(水)
 ミニ育児講座★
 「ママとパパの
 ぼうさい講座」

- ・★印は予約が必要です。3週間前から直接各自で申し込んでください。(電話不可)
- ・詳細については、子育て支援センターきらに掲示板でご確認、又はスタッフにお問い合わせください。



誕生月の
 お友だちは
 随时お祝い
 します



つどいの広場 (福祉センター4階)

TEL57-5007

(ファミリー・サポート・センターから取り次ぎ)
 施設開放…月・水・金曜日 9:00～14:30

施設開放以外の日も
 「こどもひろば」として、施設を
 開放しています。(保育士不在)
 詳しくは西尾市ホームページの
 「子育てガイド」P35でご確認
 ください。

月	施設開放
水	施設開放
金	施設開放 (月1回午前予約)

※保健師相談……8月7日(金)(要予約)※電話予約可
 発達や食事について保健師に相談してみませんか？

※育児相談……9:00～14:30【月・水・金】
 つどいの広場は面接のみの相談となり
 ます。お気軽にお声がけくださいね！



誕生月の
 お友だちは
 随时お祝い
 します

7月

17日(金)
 育児講座★
 「親子ヨガ」

8月

21日(金)
 ミニ育児講座★
 「ママとパパの
 ぼうさい講座」

9月

18日(金)
 親子ふれあい広場★
 「親子でワクワク」



- ・★印は予約が必要です。3週間前から直接各自で申し込んでください。(電話不可)
- ・詳細については、つどいの広場の掲示板でご確認、又はスタッフにお問い合わせください。

子育て広場はず (幡豆老人憩の家内)

TEL 62-4722

○施設開放・・・月・水・金曜日

9:00~12:00 13:00~15:00



月	施設開放
水	施設開放
金	施設開放 (月1回午前予約)

※保健師相談……9月11日(金)(要予約)※電話予約可
発達や食事について保健師に相談してみませんか?

※育児相談(面接・電話)…9:00~15:00【月・水・金】
発達や食事、育児について相談してみませんか?



誕生月の
お友だちは
随時お祝い
します

7月

3日(金)
ミニ育児講座★
「離乳食について」

8月

21日(金)
親子ふれあい広場★
「お話を楽しもう」

9月

18日(金)
ミニ育児講座★
「ママとパパの
ぼうさい講座」

- ★印は予約が必要です。3週間前から直接各自で申し込んでください。(電話不可)
- 詳細については、子育て広場はずの掲示板でご確認、又はスタッフにお問い合わせください。



寺津こどもひろば (寺津ふれあいセンター内)

TEL 58-1177 (ふれあいセンターから取り次ぎ)

○施設開放・・・火曜日～金曜日

9:00~12:00 13:00~15:00

土・日・祝日・休日も
施設を開放しています。
詳しくは市ホームページ
「子育てガイド」P35で
ご確認ください。

火	施設開放
水	施設開放 (月1回午前予約)
木	施設開放
金	施設開放

※保健師相談……9月1日(火)(要予約)※電話予約可
発達や食事について保健師に相談してみませんか?

※育児相談(面接)…9:00~15:00

寺津こどもひろばは面接のみの相談となります。
発達や食事、育児について相談してみませんか?



7月

15日(水)
ミニ育児講座★
「心肺蘇生を
学ぼう」

8月

19日(水)
ミニ育児講座★
「離乳食講座」

9月

16日(水)
親子ふれあい広場★
「米粉粘土を
作って遊ぼう」

- ★印は予約が必要です。3週間前から直接各自で申し込んでください。(電話不可)
- 詳細については、寺津こどもひろばの掲示板でご確認、又はスタッフにお問い合わせください。



誕生月の
お友だちは
随時お祝い
します



子育て支援センターと〜ぶ

センター専用 ☎ 55-5801



西尾市貝吹町油ノ木 61-3(mirai と〜ぶこども園内)52-1516

月	施設開放
火	施設開放 サークル支援(要予約)
水	施設開放
木	施設開放 サークル支援(要予約)
金	施設開放

★施設開放時間
 ＊ 9:30～12:15
 ＊ 12:45～15:00
 ＊ホール開放日(月1回)

★育児相談(面接・電話)
 月曜日～金曜日 9:30～16:00

7月の予定

- 13日(月) リトミック
- 14日(火) 産後バランスボール
- 15日(水) ホール開放
- 21日(火) 親子体操
- 27日(月) 誕生会
- 28日(火) 避難訓練
- 30日(木) ベビーマッサージ

8月の予定

- 4日(火) 産後バランスボール
- 24日(月) 誕生会
- 28日(金) 身長・体重測定



9月の予定

- 1日(火) 避難訓練
- 7日(月) リトミック
- 8日(火) 産後バランスボール
- 9日(水) ホール開放
- 25日(金) 身長・体重測定
- 28日(月) 誕生会

予約が必要な講座です(電話可)

★リトミック

- 月曜日(月1回) 講師 堀内幸江氏
- ・ 10:00～10:30 (0歳児向け)
- ・ 10:45～11:15

★産後バランスボール(生後3ヶ月以上)

- 火曜日(月1回) 講師 鈴木祥子氏
- ・ 10:00～10:40
- ・ 10:50～11:30

★親子体操(2歳以上)

- 火曜日(月1回)
- ・ 講師 FIT SPORTS 松井勇人氏
- ・ 10:00～10:40
- ・ 10:50～11:30
- ・ 持ち物 室内シューズ又は裸足、飲物、タオル
- 保護者の方も運動できる服装

*日程は変更になる場合があります。詳しくは月の予定表をご覧ください。

*支援センターを初めて利用される方大歓迎です。

ママ・パパ・妊娠中の方・祖父母の方ぜひお待ちしております。



子育て支援センターくさの実

西尾市丁田町道東 172

TEL 56-8311



月	施設開放・園庭開放
火	施設開放・園庭開放 講座・サークル支援(要予約)
水	施設開放・園庭開放
木	施設開放・園庭開放 講座・サークル支援(要予約)
金	施設開放・園庭開放

* 育児相談
月～金 9:00～15:00

* 開放時間
月・水・金 9:30～12:00・13:00～15:30
火・木 10:00～12:00・12:30～15:30

※曜日によって開放時間が異なります。
ご注意ください。

〈7月〉

- 身体測定
6日(月)・8日(水)
- 保健師相談(要予約)
6日(月)
- 「七夕会」(要予約)
7日(火)
- ☕ テラスで遊ぼう
プール遊び
15日・22日・29日(水)



〈8月〉

- 身体測定
5日(水)・7日(金)
- 「幼児食講座」(要予約)
6日(木)
- 「離乳食講座」(要予約)
18日(火)
※コープあいちによる
講座です。
- ☕ テラスで遊ぼう
プール遊び
5日・19日・26日(水)



〈9月〉

- 身体測定
2日(水)・4日(金)
- 「わらべうた」(要予約)
17日(木)
- お父さん会(要予約)
26日(土)
- ☕ テラスで遊ぼう
スタンプ遊び
9日・30日(水)



※講座の予約は、支援センターくさの実、または、くさの実HP(にっこにっこ)をご覧ください。

※身体測定は、10:30～11:00の間で行います。

※プール遊びの詳細については、お問い合わせください。

『お父さん会』(要予約)

ママやお子様遊びにきている支援センターにお父さんも遊びに来てみませんか？
広いホール内でかけっこ、箱乗りリレーなど
運動会ごっこを中心に親子で楽しみます。

日時：9月26日(土)
10時～11時10分

場所：支援センター

対象：1歳6ヶ月以上

申込み：7月13日(月) 9:30～



子育て支援センターくさの実は
温かで、ほっとできる場所です。
一緒にゆったり過ごしましょう🍓





子育て支援センターいぶん

西尾市道光寺町天王下 30 番地 2 (ユリアいぶんこども園 2F)

TEL:65-8151

http://www.ibun-hoikuen.com/

育児相談 月曜日～金曜日 9:00～15:00

施設開放 月曜日～金曜日 9:00～12:00・13:00～15:00

※要予約講座と登録制サークル活動を支援センター内で行う時間は園庭開放のみとなります。

園庭開放 月曜日～金曜日 9:00～12:00・13:00～15:00

※こども園の行事などにより、場所の制限がある場合もあります。



親子で enjoy!

要予約

～ 親子で一緒に楽しむ講座 ～

入園説明会 7/17 (金)

夏まつり 8/21 (金)

人形劇 9/4 (金)



子育てママのしあわせ講座

要予約

～ ママのリフレッシュ講座 ～ 少しの時間託児を行います

ベビーマッサージ (フォトスタジオ arne 杉崎先生) 7/21 (火)

薬膳茶を楽しもう (菜美 早紀先生) 8/18 (火)

ハロウィンほうき (井野先生) 9/15 (火)

講師による講座

要予約

親子エアロ (本多先生) 7/13(月)・8/3(月)・9/28(月)

ベビエアロ (本多先生) 7/6 (月)・9/7 (月)

英語で遊ぼう (BRIGHTON HOUSE エッサン先生)

7/1 (水)・9/2 (水)・9/30 (水)

お誕生日会

要予約

～ お子さんの手形足形がアニマルに大変身 ～

(裕香先生) 7/28 (火)・8/25 (火)・9/29 (火)



身体測定

予約不要

～ 母子手帳を持参してください ～

7/27 (月)・8/31 (月)・9/14 (月)

サークル活動

要登録

～ 毎月1回の活動 ～

サークルのみんなであそびませんか?



親子でわくわく季節クラフト

予約不要

～ 親子で仲良く季節の制作をしませんか? ～

予約が必要な講座は、公式 LINE にてお申込みください。

支援センターでの直接申込、電話申込はできません。

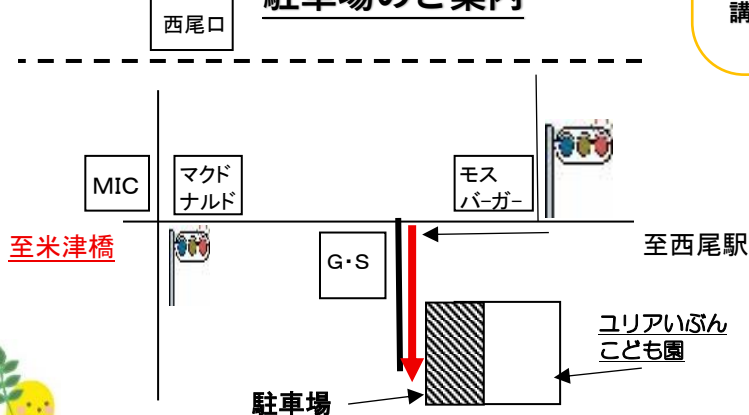
内容や予約開始などの詳細は、ユリアいぶんこども園

ホームページまたは公式 LINE をご覧ください。

Instagram もご覧くださいね。

講座の様子がご覧いただけますよ。

駐車場のご案内



@YURIA_IBUN_KIDSClub



LINE

モスバーガーの信号を米津橋方面に少し進み、左側のガソリンスタンドの手前を左折してください。

自主的一方通行をお願い致します。左側のユリアいぶんこども園の駐車場に停められましたら

正門のインターフォンを押してください。職員がご案内します。



子育て支援センターめぐみ

センター専用電話56-2804

月	施設開放
火	施設開放
水	施設開放
木	施設開放
金	施設開放

☆施設開放（ホール開放・園庭開放）

9:00~12:00

13:00~15:00

☆育児相談（面接・電話）月～金曜日

9:00~15:00

こんな行事をしています

♪英語で遊ぼう★

講師による英語の歌遊びや絵本の読み聞かせを楽しみます。

♪作って遊ぼう★

手作りおもちゃや季節の制作など、親子で工作を楽しもう！

♪デビューの日&ミニ講座

支援センター初めてさんいらっしゃい。

ママもパパもおじいちゃんおばあちゃんもお気軽にどうぞ。

♪おはなしラッコ

月齢別のおすすめ絵本や絵本の選び方の紹介など、

親子で楽しむ絵本タイム。

♪公園で遊ぼう(雨天はホール開放となります)

恵保育園隣の鶴城会館に遊びに行きます。

♪遊戯室で遊ぼう

恵保育園2階の広いお部屋(遊戯室)を開放します。



3日(金) 七夕会★

14日(火) 身体測定

保健師育児相談

23日(木) 英語で遊ぼう★

29日(水) デビューの日&

ミニ講座「水遊び」



3日(月) 身体測定

7日(金) 作って遊ぼう★

「野菜スタンプ」

19日(水) デビューの日&

ミニ講座「水遊び」

27日(木) 英語で遊ぼう★



1日(火) 身体測定

7日(月) 遊戯室で遊ぼう

15日(火) 作って遊ぼう★

「敬老の日プレゼント」

24日(木) 英語で遊ぼう★

30日(水) デビューの日&

おはなしラッコ

※施設開放は行事の有無に関わらず行っています。

※★印は予約の必要な行事です。

※行事予約は前月の16日から受付開始です。来所または電話にてお申込みください。



月	施設開放・講座(予約) サークル支援(月1回)
火	施設開放
水	施設開放
木	施設開放 講座(予約)
金	施設開放 講座(予約)



7月

【育児講座】★

- 10日(金) リトミック
- 13日(月) 英語であそぼう
- 16日(木) バランスボール
- 27日(月) 親子体操
- 30日(木) バイオリンとあそぼう

【親子ふれあい】★

- 7日(火) セタまつい会

【ミニ育児講座】★

- 23日(木) 離乳食講座

【サークル】

- 6日(月)



【身体測定】

- 3日(金)・・・助産師来所
- 24日(金)

8月

【育児講座】★

- 20日(木) バランスボール
- 21日(金) リトミック

【親子ふれあい】★

- 6日(木) お誕生日会(7・8月)

【ミニ育児講座】★

- 27日(木) 離乳食講座

【保健師来所】

- 25日(火)

【身体測定】

- 7日(金)・・・助産師来所
- 28日(金)



9月

【育児講座】★

- 11日(金) リトミック
- 14日(月) 英語であそぼう
- 17日(木) バランスボール
- 24日(木) バイオリンとあそぼう
- 28日(月) 親子体操

【ミニ育児講座】★

- 10日(木) 離乳食講座

【サークル】

- 7日(月)



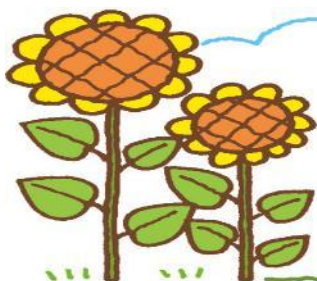
【身体測定】

- 4日(金)・・・助産師来所

※講座★は予約が必要です(各講座の3週間前から予約可能)
来所にて 直接申し込んでください
※月に1回 助産師が来所します(午前中のみ)
※詳細につきましては支援センターにお問い合わせください
予定が変更になる場合があります
センター内で配布している支援だよりをご覧ください



Instagram で月の予定
講座情報・予約開始日等を
発信中
★ぜひ ご覧ください!



子育て支援センターなかばた

電話 (0563) 59-1236



育児相談（電話・面接）

月曜日～金曜日

9:00～15:00

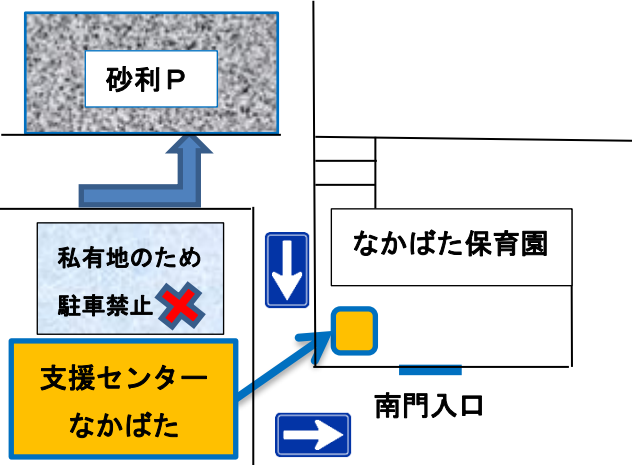
施設開放

月曜日～金曜日

9:00～11:45 12:30～14:45

★駐車場のご利用は下記の駐車場をご利用ください。保育園から南門へぬける道は一方通行になります。

＜センター駐車場のご案内＞



※予約のある曜日もあります。HP等ご確認ください。

月	施設開放
火	施設開放
水	施設開放（月3回午前予約）
木	施設開放
金	施設開放



7月の予定

- 身体測定
 - 1日（水）
 - 2日（木）
- 七夕制作
 - 6日（月）
 - 7日（火）
- リトミック
 - 8日（水）：午前 ※
- 赤ちゃんの集い
 - 15日（水）：午前 ※
- 誕生会
 - 17日（金）：午前
- のびのび2歳児
 - 22日（水）：午前 ※
- 水遊び
 - 29日（水）：午前 ※

8月の予定

- 身体測定
 - 3日（月）
 - 4日（火）
- 水遊び
 - 12日（水）：午前 ※
- 制作
 - 17日（月）
 - 18日（火）
- 赤ちゃんの集い
 - 19日（水）：午前 ※
- 保健師相談
 - 20日（木）：午前 ※
- わくわく1歳児
 - 26日（水）：午前 ※
- 誕生会
 - 28日（金）：午前

9月の予定

- 身体測定
 - 1日（火）
 - 2日（水）
- 制作
 - 7日（月）
 - 8日（火）
- 赤ちゃんの集い
 - 9日（水）：午前 ※
- のびのび2歳児
 - 16日（水）：午前 ※
- 誕生会
 - 25日（金）：午前
- 秋祭り
 - 30日（水）：午前・午後※



※印のあるものは要予約行事です。直接申し込みをお願いします。（3週間前から受付開始・電話不可）
・内容が変更する場合がありますので、詳細はセンターHP・月の「なかばただより」をご確認ください。



月	施設開放
火	予約講座・施設開放
水	予約講座・施設開放・サークル支援(月1回)
木	予約講座・施設開放・サークル支援(月1回)
金	予約講座・施設開放

開所時間・育児相談

9:00~12:00
13:00~15:00

◆育児相談は電話でも受付しています。
お気軽にご相談ください。

駐車場についてのお願い

- 園舎南側の駐車場をご利用ください。(園舎北側はご利用できません)
- 駐車場内は一方通行です。必ず「入り口」、「出口」の案内表示に従ってご利用ください。

7 がつ

- 1日(水)~3日(金) セタ工作
- 7日(火) リトミック
- 10日(金) ママヨガ
- 15日(水) ふれあいセンター「コンサート」
- 21日(火) 親子体操
- 24日(金) ベビーヨガ
- 27日(月) パースデーカード作り
- 28日(火) 牛乳パック工作

8 がつ

- 7日(金) ママヨガ
- 19日(水) パースデーカード作り
- 21日(金) ベビーヨガ
- 25日(火) リトミック
- 26日(水) ふれあいセンター「骨盤調整」

9 がつ

- 2日(水) 親子体操
- 3日(木) 0歳児さん集まれ
- 4日(金) ママヨガ
- 7日(月) 保健師育児相談
- 8日(火) リトミック
- 9日(水)・10日(木) 敬老の日工作
- 11日(金) ベビーヨガ
- 15日(火) 敬老の日工作
- 16日(水) えいごであそぼう
- 24日(木) 遊戯室開放
- 29日(火) パースデーカード作り

★9/24(木)の「遊戯室開放」以外は予約が必要です。
(遊戯室開放は 10:00~11:30(11:00 片付け)です)

★予約講座の申し込みは前月第3(または第2)月曜日から開始します。
受付時間は来所、電話で異なります。
初めてご利用される方は必ず直接来所し、申し込みをしてください。

★7月から水遊びを開始します。
日程は変更になる場合があります。詳しくは毎月発行の「つぼみだより」にてご確認ください。



子育て支援センターにしのみち

西尾市上町下屋敷 17 番地 10 (にしのみち保育園内)

電話：0563-56-7075 FAX:0563-56-8336

- ◎育児相談(月)～(金) 電話・面接 9:00～15:00
面接の場合は予約日時を電話にてお問い合わせください。
- ◎施設開放(月)～(金) 9:00～12:00 13:00～15:00
- ◎※印への参加は予約が必要です。施設開放の有無は
Instagramや掲示板で確認してください。

子育て支援センターにしのみちのInstagramです。

行事予定など最新情報をお届けします。

ユーザー名：kosodate_nishinomachi



7月

- 2日(木) セタアート ※
- 6日(月) セタフォトイベント
- 7日(火) セタフォトイベント
- 10日(金) AM サークル活動日
- 13日(月) PM プレママ
・プチママの集い ※
- 17日(金) PM サークル活動日
- 21日(火) お誕生日会 ※
- 23日(木) 育児講座 ※
「言葉の花を
咲かせるために」
- 27日(月) 身体計測
- 28日(火) 身体計測
- 29日(水) 感覚遊び ※
「寒天遊び」



8月

- 3日(月) PM プレママ
・プチママの集い ※
- 5日(水) PM サークル活動日
- 7日(金) ママのリフレッシュ
講座 ※
「防虫ジェル作り」
- 10日(月) Summer Fes ※
- 12日(水) にしのみちっこ
あつまれ～！ ※
- 13日(木) ハーモニーフェスタ ※
- 18日(火) お誕生日会 ※
- 21日(金) 育児講座 ※
「手形・足形アート」
- 24日(月) AM サークル活動日
- 26日(水) ママのリフレッシュ
講座 ※
「幸せ届けるアイシング
クッキー作り」
- 27日(木) 身体計測
- 28日(金) 身体計測

9月

- 1日(火) 敬老の日キーホルダー
作り ※
- 2日(水) 敬老の日キーホルダー
作り ※
- 7日(月) PM プレママ
・プチママの集い ※
- 9日(水) 育児講座 ※
「ワクワクピクス」
会場:保育園遊戯室
- 11日(金) AM サークル活動日
- 15日(火)～18日(金)
敬老の日アート ※
- 17日(木) お誕生日会 ※
- 18日(金) PM サークル活動日
- 24日(木) 身体計測
- 25日(金) 身体計測
- 30日(水) 育児講座 ※
「離乳食講座」



☆予約の行事は来所時にお申込みください。(3週間前から予約開始、電話は不可。)

☆詳細は支援センターにしのみちの掲示板、又はInstagramでご確認ください。

☆講座の内容や、予約開始日が変更になることがありますので、毎月のおたよりをご覧ください。



●施設開放
 9:00~12:00
 13:00~15:00

●育児相談(月曜日~金曜日)
 電話・面接
 9:00~15:00

駐車場について

園舎南側の道路に面した駐車場に
 前向き駐車にてご利用ください
 西方面より自主的の一方通行となります

◀予約の申し込みは、3週間前から開始します▶
 ※直接各自で申し込んでください(電話不可)
 ※予約開始日が講座日の場合は、午後から受付をします。
 ※講座に初めて参加される方、大歓迎です。

7月の予定

○水遊び
 3日(金)から毎週火・金曜日

○身体測定
 15日(水)

○予約講座
 6日(月) 親子リトミック
 0歳児

22日(水) 夏祭り

○フォトスポット
 2日(木)~7日(火)
 「たなぼた☆」

8月の予定

○身体測定
 19日(水)

○予約講座
 26日(水) サーキット遊び

9月の予定

○身体測定
 16日(水)

○予約講座
 3日(木) ママとパパの
 ぼうさい講座
 9日(水) ベビーマッサージ
 (ハイハイまでの子対象)
 14日(月) 親子リトミック
 1. 2歳児

水遊びをしよう!
 7月の毎週火・金曜日
 10:45~11:15
 濡れても良い服装、
 タオルをお持ちください。
 詳細は来所時にご確認ください♪

サーキット遊び
 8月26日(水)
 お部屋の中でたくさん体を
 動かして遊びます♪

誕生月のお友だちは
 随時お祝いします!



西尾市には子育て支援センター・広場が 16 カ所あります。
保育園や幼稚園に入園前のお子さんと保護者や
祖父母の方が安心して遊ぶことのできる施設です。
子育てや趣味のこと、育児や日常の困りごとを
職員や子育て中のママ・パパ達に聞いてもらい、
少しでもスッキリしませんか。
もちろん、悩みや困ったことがなくても
気軽に立ち寄ってくださいね。いつでも大歓迎です。 2026年夏号



西尾市子育て支援センターマップ



各子育て支援センター案内図（ にしたんマップ ）



各子育て支援センター
案内図はこちら。